

Fishipedia <sup>2025</sup>

# Signalétique dynamique et solutions digitales pour aquariums et zoos

*Des solutions connectées pour engager et informer vos visiteurs.*



# À propos de *Fishipedia*

Nous sommes une équipe d'ingénieurs web et de biologistes passionnés, engagés pour la diffusion de l'information sur la biodiversité aquatique.

Depuis la fondation de Fishipedia, notre mission est de rendre le monde vivant accessible à tous, en sensibilisant le grand public aux merveilles des écosystèmes aquatiques. Aujourd'hui, Fishipedia s'affirme comme une référence pour l'information en ligne sur la faune aquatique.



# Notre *Mission* et *Vision*

## Notre vision

Chez Fishipedia, nous encourageons un avenir où chaque individu se sent concerné par la faune et la flore qui l'entourent. Un monde où chacun a la possibilité de se connecter avec la nature, de mieux la comprendre, et de la respecter. Notre vision est celle d'une société plus consciente, prête à agir pour préserver la biodiversité et les écosystèmes qui soutiennent la vie sur Terre.

## Nos missions

### Partager l'information

Nous nous engageons à rendre l'information scientifique accessible à tous. En combinant les dernières avancées technologiques avec des contenus documentés, nous offrons une source de connaissances fiable

### Éveiller les consciences

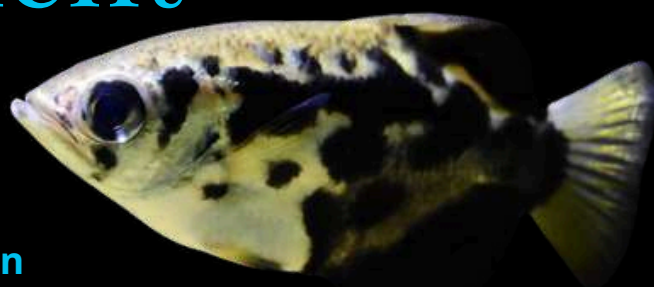
Notre mission est d'éveiller les consciences face aux défis environnementaux actuels. Fishipedia veut susciter la curiosité et l'empathie pour encourager chacun à s'engager pour la protection des milieux naturels.



### Connecter les univers

Nous créons des passerelles entre les curieux et les passionnés de vie aquatique. En connectant les univers de la plongée, de l'aquariophilie, de la recherche et de la pêche, Fishipedia s'efforce de fédérer les communautés autour de la biodiversité aquatique.

# Fonctionnement du *réseau*



## **Partage de Technologie et Mutualisation des Ressources**

Chaque partenaire bénéficie des dernières innovations technologiques développées par Fishipedia, conçues pour améliorer l'expérience de visite et simplifier la gestion des informations. Nos partenaires accèdent à une base de données constamment mise à jour, incluant des informations scientifiques issues de références comme l'UICN et FishBase. Chaque mise à jour de contenu, ajout de langue ou de nouveaux médias est immédiatement accessible à l'ensemble du réseau.

## **Flexibilité et personnalisation**

Les solutions Fishipedia sont conçues pour s'adapter aux spécificités de chaque aquarium. Une partie des affichages peut être personnalisée, et les espaces et zones de l'aquarium peuvent être configurés selon les besoins.

## **Amélioration continue grâce aux retours des partenaires**

Nous recueillons les retours de tous nos partenaires pour améliorer les expériences visiteurs, et toutes les évolutions technologiques sont intégrées sans surcoût, assurant à chaque aquarium une solution toujours optimale.

## **Impact et visibilité**

En rejoignant un réseau international, les partenaires renforcent leur visibilité auprès du grand public et participent activement à un effort collectif pour la conservation et l'éducation environnementale.

## **Un réseau qui renforce le partage de connaissances**

Chaque aquarium rejoignant le réseau Fishipedia contribue à enrichir la base de connaissances partagée et à renforcer le contenu mis à disposition du grand public.

# Fonctionnement avec votre *collection*

Le concept repose sur la connexion de votre collection d'espèces à notre encyclopédie, permettant ainsi de présenter les informations sur différents types de signalétique au sein de votre structure.

## **Connexion de votre collection à l'encyclopédie Fishipedia**

En connectant votre collection d'espèces à notre base de données, nous créons un lien direct entre vos animaux et notre encyclopédie en ligne.

## **Signalétique adaptable et diversifiée**

Notre solution phare est une application web interactive permettant aux visiteurs d'accéder facilement aux informations. Les données sont également accessibles sur différents supports tels que des écrans interactifs et des cartels imprimés.

## **Filtrage avancé des espèces**

Notre système permet de filtrer les espèces selon des critères adaptés, tels que leurs caractéristiques biologiques, leur écologie, leur habitat ou leur répartition géographique.

## **Gestion en back office pour vos animateurs et médiateurs**

Grâce à notre back-office, vos équipes peuvent mettre à jour facilement et immédiatement la signalétique, optimisant ainsi le contenu pour les visiteurs en temps réel.

## **Mise à jour en temps réel**

Notre système de signalétique dynamique permet des mises à jour rapides et synchronisées pour refléter les évolutions de votre collection ou de l'état de conservation des espèces.



# *Tarification* des solutions Fishipedia



Fishipedia propose un modèle de collaboration flexible et économique, avec un coût d'installation initial optimisé et un abonnement incluant toutes les mises à jour technologiques. Ce fonctionnement permet aux structures de bénéficier des dernières avancées en signalétique interactive sans frais supplémentaires, avec des tarifs dégressifs pour l'ajout de solutions. Un back-office centralisé facilite la gestion de la collection sur les différents supports

## **Coût d'installation initial optimisé**

Fishipedia propose un coût d'installation réduit grâce à notre modèle de fonctionnement en réseau. Chaque aquarium partenaire bénéficie des ressources et technologies partagées, ce qui permet une mise en place rapide et économique.

## **Évolutivité et ajout de solutions supplémentaires**

L'ajout de nouvelles solutions de signalétique est proposé à un tarif réduit pour les partenaires. Cela simplifie l'intégration de nouveaux supports tout en maintenant une cohérence dans la présentation de l'information.

## **Modèle d'abonnement avec mises à jour incluses**

Notre modèle d'abonnement comprend non seulement l'accès continu aux fonctionnalités mais également toutes les évolutions technologiques et les mises à jour de contenu, sans surcoût.

## **Back-office centralisé pour une gestion simplifiée**

Vos équipes peuvent gérer toutes les signalétiques de manière synchronisée, facilitant les mises à jour et garantissant une cohérence de l'information. Ce système offre une grande autonomie pour actualiser les informations en temps réel.



# Les *avantages* de nos systèmes

Le système de signalétique dynamique de Fishipedia offre une solution complète et évolutive qui bénéficie à la fois aux visiteurs, aux aquariums, et aux initiatives de sensibilisation et de conservation. En intégrant les dernières avancées technologiques, notre solution assure une expérience riche et personnalisée pour chaque utilisateur tout en soutenant les objectifs éducatifs et environnementaux des aquariums.

## **Pour les visiteurs**

Offrir un accès facile et interactif à des informations multilingues et actualisées sur les espèces. Grâce à des parcours thématiques et à des fonctionnalités ludiques comme les quiz, les visiteurs sont immergés dans une expérience éducative captivante qui enrichit leur compréhension de la biodiversité aquatique.

## **Pour les aquariums et les zoos**

Simplifier la gestion de la signalétique grâce à un back-office intuitif qui permet de mettre à jour toutes les informations en temps réel. La mutualisation des ressources et l'accès aux dernières innovations technologiques garantissent une solution flexible, économique et toujours actualisée.

## **Pour la sensibilisation et la conservation**

Renforcer l'impact des aquariums en tant qu'acteurs de la conservation. Le système permet de mettre en avant les espèces en danger, de sensibiliser le public aux défis environnementaux et de promouvoir les initiatives de conservation, contribuant ainsi à éduquer et à mobiliser les visiteurs pour la protection des écosystèmes aquatiques.

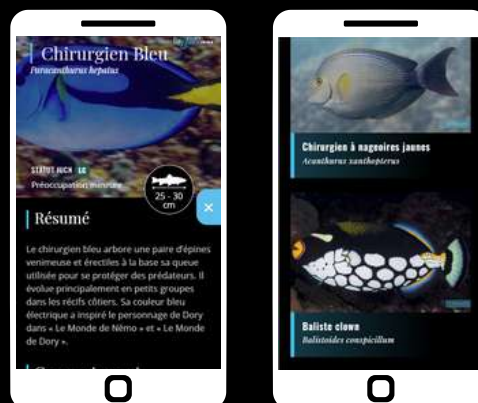


# Aperçu de nos solutions

Notre offre comprend des solutions numériques complètes pour enrichir votre signalétique : une application web personnalisée, un générateur de cartels et PDF, et des écrans tactiles interactifs. Chaque solution est conçue pour offrir une expérience immersive et pédagogique, adaptée aux besoins des visiteurs et de votre équipe.

## FishiExplore

- Web application
- Fonctionnement par QR code
- Parcours de visite
- Quiz en option
- Multilingue



## FishiTablet

- Web application
- Adapté pour présentation d'un ou plusieurs espaces / bacs
- Multilingue

## FishiCartels

- Générateur de cartels PDF
- Utilisable en version papier ou sur tablette dynamique
- Modèle adaptable
- Gain de temps pour les équipes

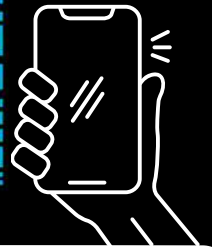




# Web application

## FishiExplore

*fishi*  
PEDIA  
2025



### En quelques points

- ✓ Mise à jour automatique
- ✓ Fonctionnement QR Code
- ✓ Accessibilité en ligne et hors ligne
- ✓ Multilingue (EN, ES, FR, DE, NL, IT)
- ✓ Un QR par espace / bassin
- ✓ Ouverture dans le navigateur
- ✓ Informations détaillées pour chaque espèce

"Grâce à la web application de Fishipedia, nous avons complété notre signalétique en une expérience interactive et engageante pour les visiteurs. L'outil permet un accès facile à des informations détaillées sur chaque espèce, accessible via des QR codes et en plusieurs langues.

Cette collaboration a renforcé notre mission d'éducation et de sensibilisation à la biodiversité, permettant aux plus curieux de nos visiteurs, d'en savoir plus sur les espèces présentées.

La mise à jour des informations est très rapide grâce à la réactivité des équipes de Fishipedia."

**Nicolas Hirel**

Responsable pôle Conservation Education Médiation  
Planet Ocean, France



BioExplore : Page espace / bassin



BioExplore : Liste des espèces



BioExplore : Page espèce 1/2



BioExplore : Page espèce 2/2

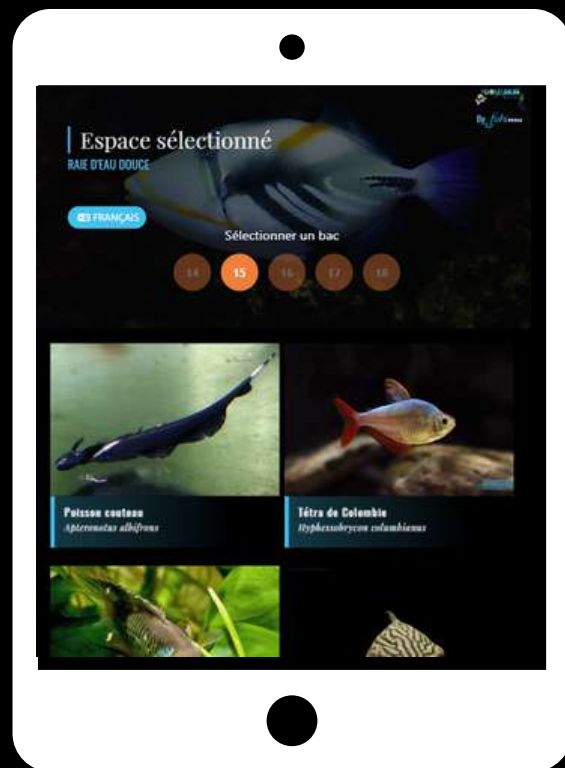
# Ecrans tactiles

## FishiTablet

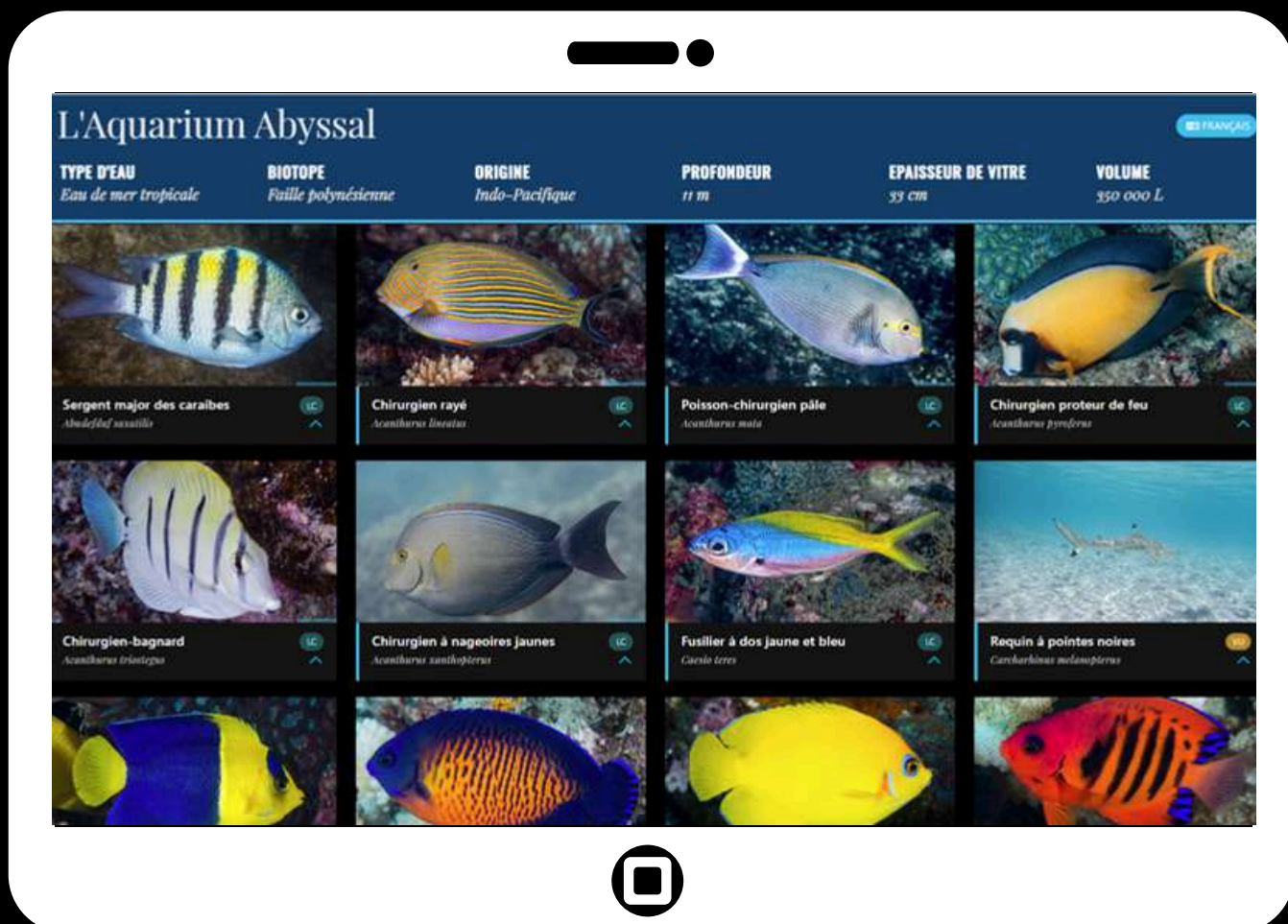
*fishi*  
PEDIA  
2025

### En quelques points

- ✓ Mise à jour automatique
- ✓ Liste d'espèces paramétrables
- ✓ Multilingue (EN, ES, FR, DE, NL, IT)
- ✓ Immersion au sein de votre collection
- ✓ Adaptable selon la taille de l'écran
- ✓ Informations résumées pour chaque espèce



BioTablet : Information multi-espace



BioTablet : Borne tactile



# FishiCartels

## Générateur de cartels

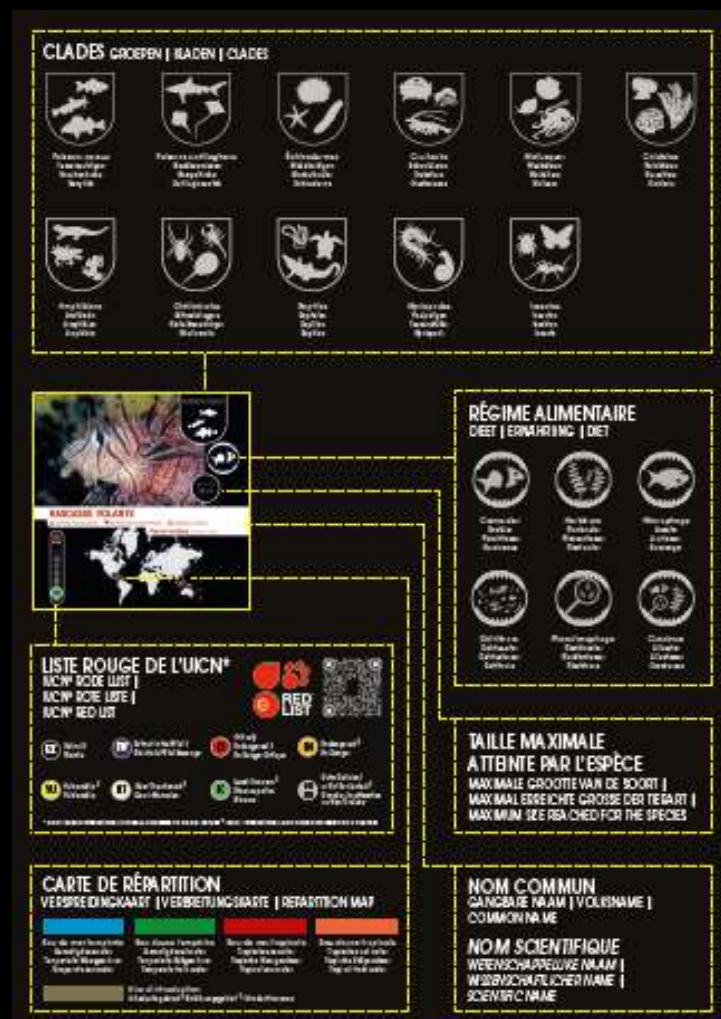
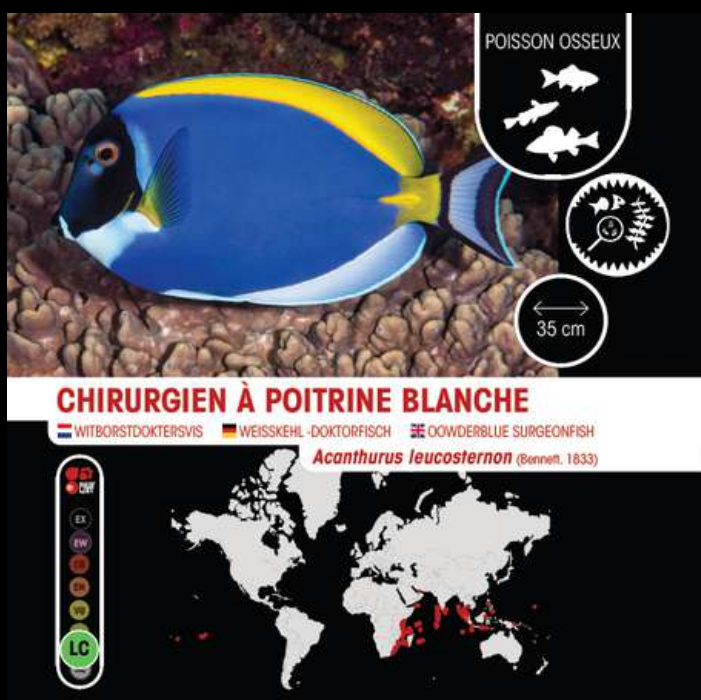
*fishi*  
PEDIA

2025

Le générateur de cartels de Fishipedia permet de créer et de mettre à jour facilement des panneaux informatifs pour vos espèces. Avec des descriptions précises en plusieurs langues, ce système simplifie la gestion et la synchronisation des informations.

### En quelques points

- ✓ Générateur de cartels
- ✓ Création en un clic
- ✓ Multilingue (3 langues)
- ✓ Fichier PDF imprimable ou utilisable sur écran
- ✓ Polices et couleurs personnalisables
- ✓ Logo de votre structure et de vos partenaires



## Solution sur écran

Les cartels générés peuvent être affichés en version numérique, sur tablette ou écran, avec un ou deux cartels visibles simultanément. Le système propose un défilement automatique, une mise à jour centralisée des données (IUCN, taxonomie, carte de répartition), et une personnalisation complète : couleurs de fond, logos partenaires, et choix des langues.

### En quelques points

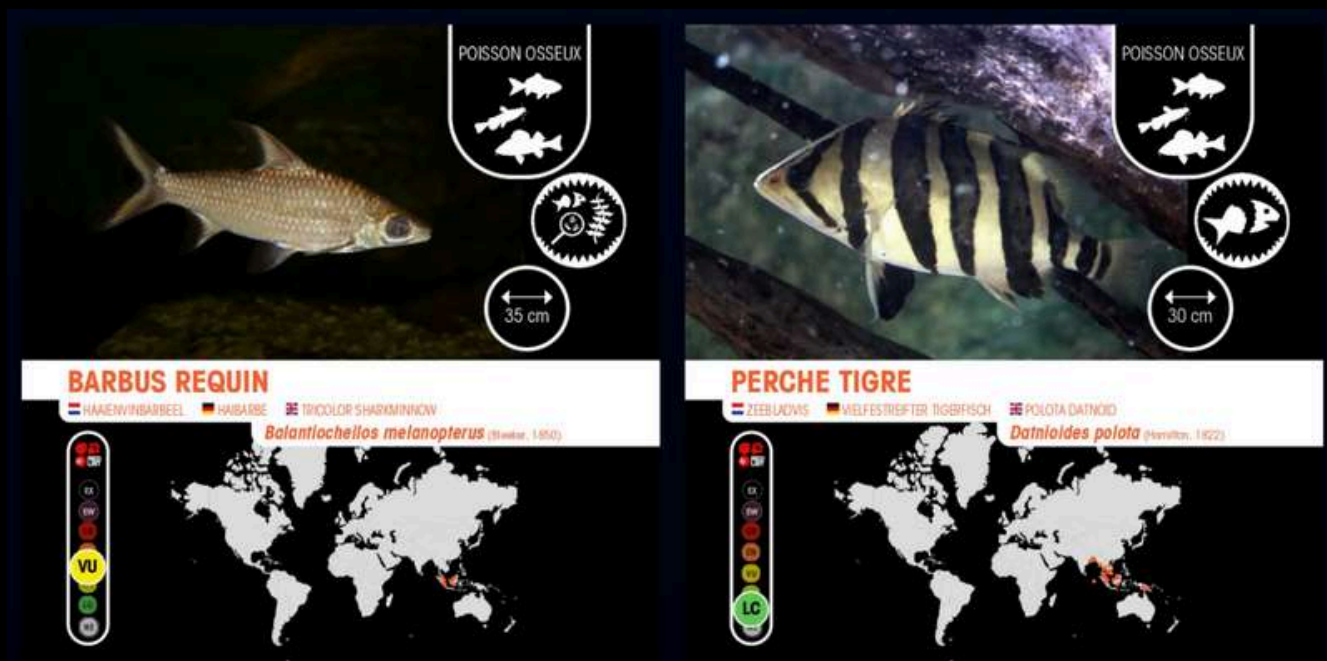
- ✓ Mise à jour automatique (taxonomie, cartes, statut de conservation)
- ✓ 1, 2 ou 4 cartels / écran
- ✓ Format paysage ou portrait
- ✓ Multilingue (3 langues)
- ✓ Fichier PDF imprimable ou utilisable sur écran
- ✓ Affichage du nom de l'aquarium ou de l'espace sous la liste de cartels



FishiCartel : Un cartel / écran



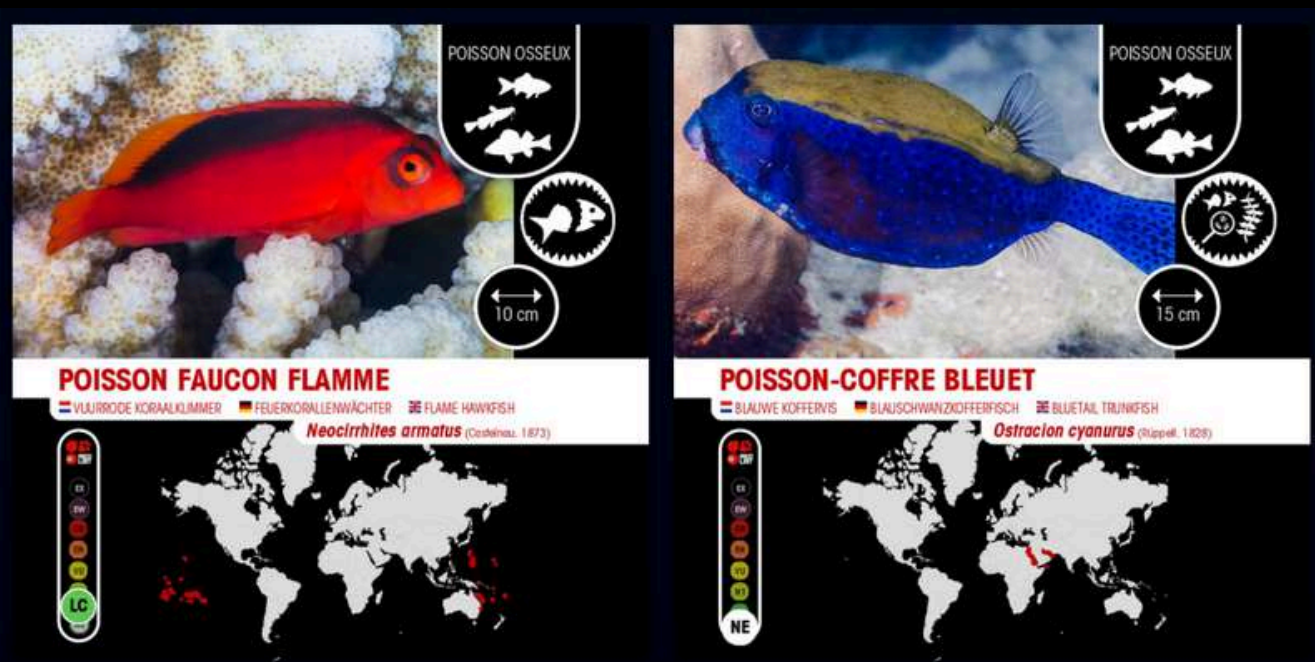
## Solution sur écran



## Le Dipneuste, poumon ou branchies, pourquoi choisir ?

🇬🇧 Lungfish, lung or gills, why choose? | 🇩🇪 Der Lungenfisch, Lunge oder Kiemen, warum wählen?

FishiCartel : Deux cartels / écran



## Fosses sous-marines

🇬🇧 Underwater trenches | 🇩🇪 Tiefseerinnen

FishiCartel : Deux cartels / écran



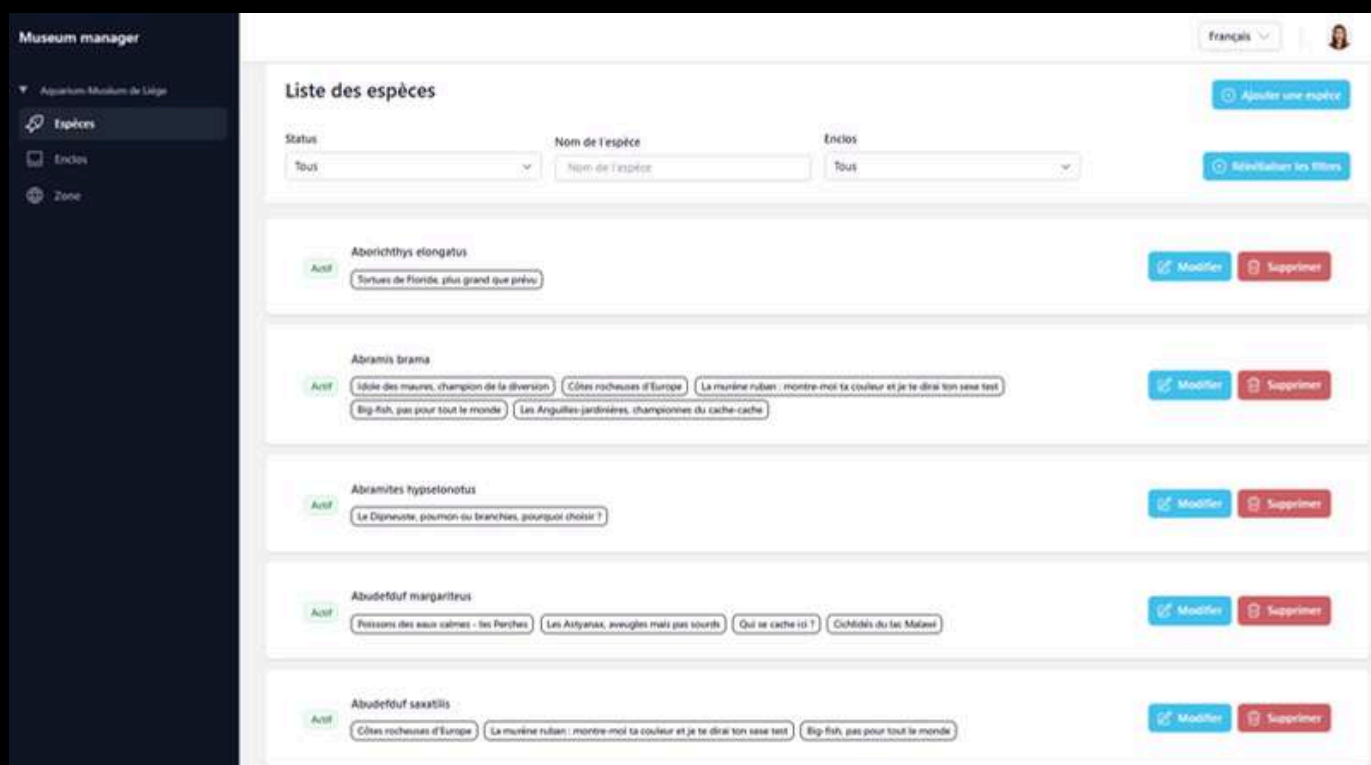
# Un Back-office *Simple* et *Intuitif*

## Administrez vos signalétiques en toute autonomie

Grâce à notre back-office dédié, vous disposez d'un outil puissant pour gérer et mettre à jour vos signalétiques en temps réel. Voici ce qu'il permet

### En quelques points

- ✓ Ajouter, déplacer ou supprimer une espèce facilement d'un enclos.
- ✓ Aperçu globale de la signalétique en cours
- ✓ Ajustez le nom ou la description d'un enclos
- ✓ Actualisation des solutions Fishi Explore et FishiTabletla web app en quelques clics



Museum Manager

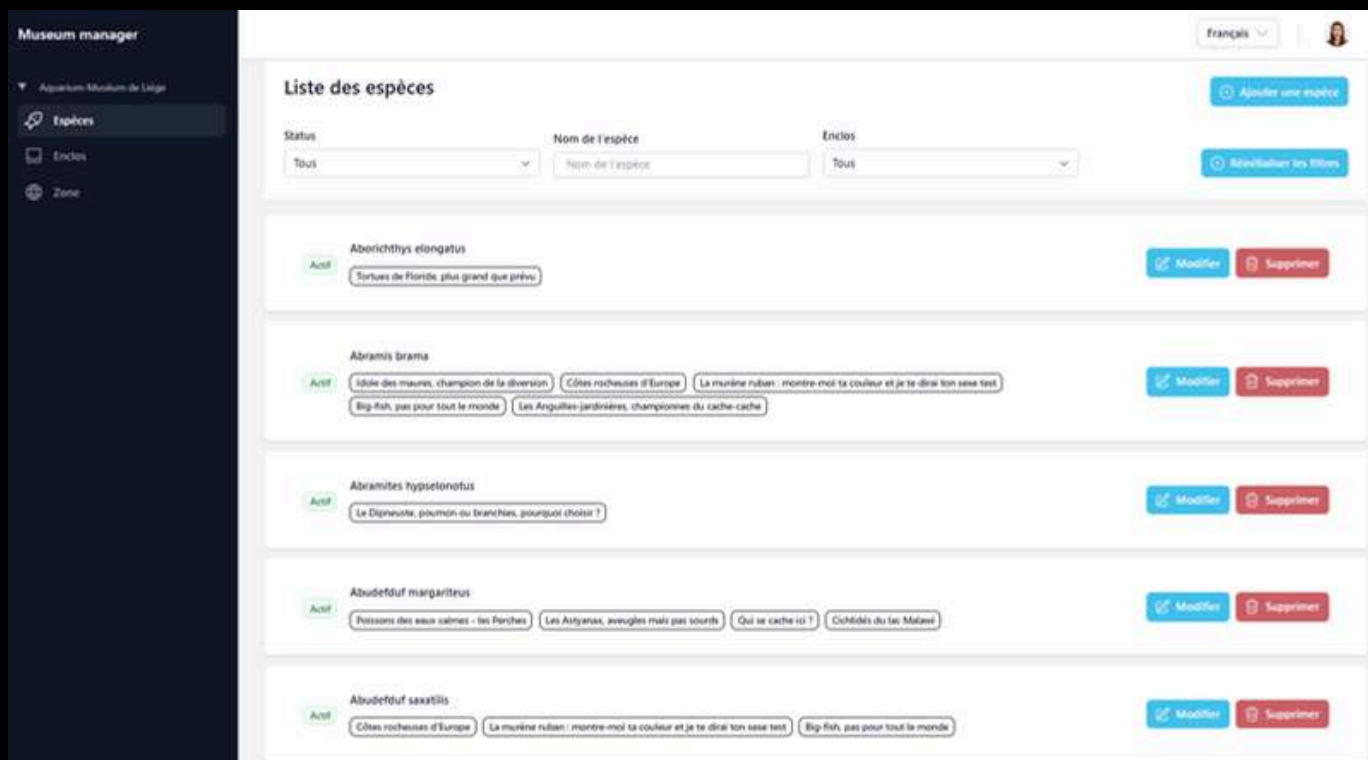


# Suivi des statuts de conservation et *filtres*

Visualisez et organisez votre collection en un coup d'œil.

## En quelques points

- ✓ Affichage des statuts de conservation (UICN) directement dans l'interface
- ✓ Filtrage des espèces par statut
- ✓ Identification rapide des espèces à mettre en avant dans vos dispositifs pédagogiques



The screenshot displays the 'Museum manager' interface. On the left is a dark sidebar with navigation options: 'Appareil Museum de Liège', 'Espèces' (selected), 'Enclos', and 'Zone'. The main area is titled 'Liste des espèces' and features a search bar with filters for 'Statut' (set to 'Tous'), 'Nom de l'espèce' (with a placeholder 'Nom de l'espèce'), and 'Enclos' (set to 'Tous'). There are buttons for 'Ajouter une espèce' and 'Sélectionner les filtres'. The list shows five species, each with a green 'Actif' status icon, the species name, a description in a box, and 'Modifier' and 'Supprimer' buttons.

Statut	Nom de l'espèce	Enclos
Actif	Aberichthys elongatus	Tous
Actif	Abramis brama	Tous
Actif	Abramites hypsetorotus	Tous
Actif	Abudedefduf margaritrus	Tous
Actif	Abudedefduf saxatilis	Tous

Museum Manager



# Notre *processus* de mise en place

Nos équipes collaborent étroitement avec votre personnel pour déployer rapidement les solutions Fishipedia

## Résumé du processus

Mise en place d'un fichier  
d'initialisation à partir de la  
liste des espèces présentées

01.



02.

Importation des données de  
votre collection



03.

Test de la solution sur notre  
environnement de pré-  
production



04.

Mise en production de la  
nouvelle signalétique



05.

Gestion des mises à jour à  
partir du back-office dédié



# Notre réseau de *Partenaires*

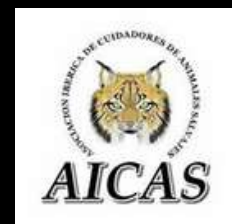
## Aquariums publics et parcs zoologiques

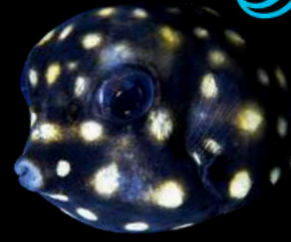


## Partenaires scientifiques



## Participation d'évènements





**01. Puis-je personnaliser mon parcours ?**

Oui, vous pouvez personnaliser le titre et la description des bacs ainsi que des zones. Vous avez également la possibilité de créer un résumé spécifique dédié à une espèce pour l'adapter à vos besoins.

**02. Puis-je obtenir un état des lieux de ma signalétique ?**

Oui, via le back-office, vous pouvez visualiser les espèces actives et inactives, et suivre l'avancement de l'intégration des espèces manquantes. Ce tableau de bord vous offre une vue d'ensemble actualisée de votre signalétique.

**03. Combien de temps faut-il pour mettre à jour ma signalétique ?**

Les mises à jour de la signalétique sont effectives en moins de 24 heures.

**04. Quels frais sont à prévoir après l'implémentation ?**

Un abonnement annuel est requis, ajusté chaque année en fonction de l'inflation.

**05. Y a-t-il d'autres thématiques que celle des poissons ?**

Oui, notre système couvre également les crustacés, mammifères, oiseaux, reptiles, amphibiens, cnidaires, mollusques et échinodermes, vous permettant d'offrir une vision complète de la biodiversité aquatique et terrestre.

**06. Est-il possible de créer des contenus personnalisés au sein d'un parcours de web application ?**

Oui, il est possible de créer des contenus HTML spécifiques pour enrichir le parcours des visiteurs. Cela vous permet de présenter un sujet ou un espace sans espèce particulière, ou d'inclure des informations sur des thématiques en dehors des catégories standard, comme les arachnides ou les insectes.



# Nous contacter



EN / FR / IT  
CHARTRER BENOIT  
B.CHARTRER@FSHIPEDIA.FR  
+33628267727

ES  
GOMEZ SILVIA  
S.GOMEZ@FSHIPEDIA.FR  
+34650270339